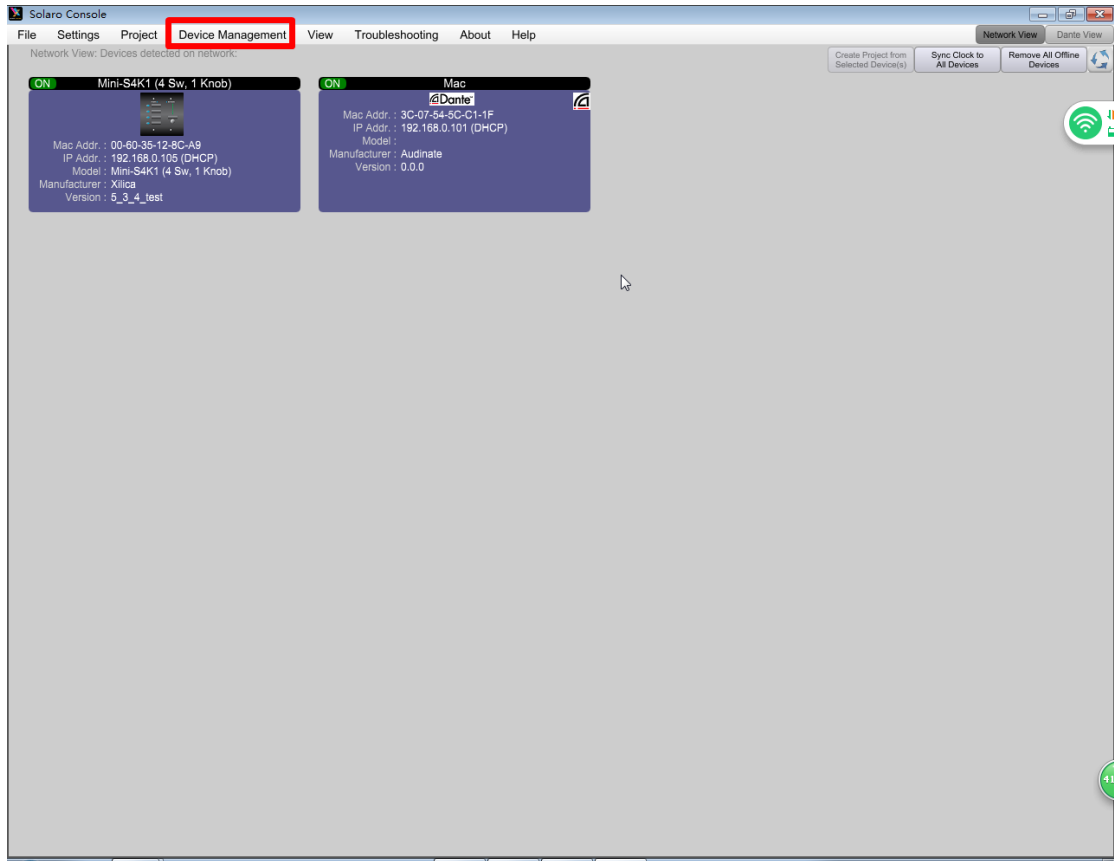
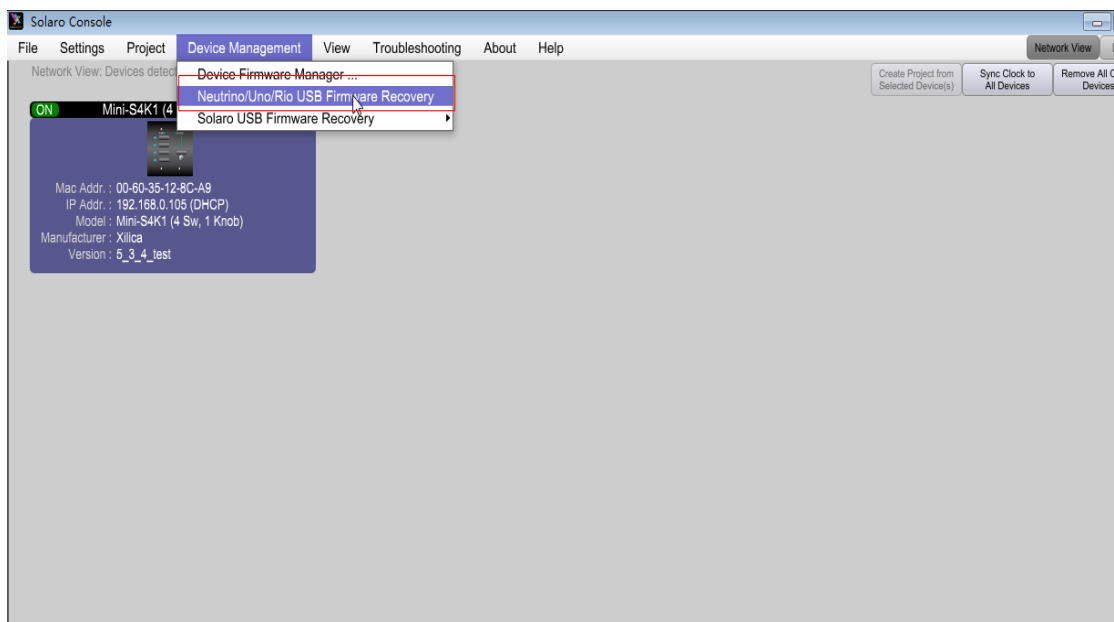


## Solaro Console 写 USB 固件

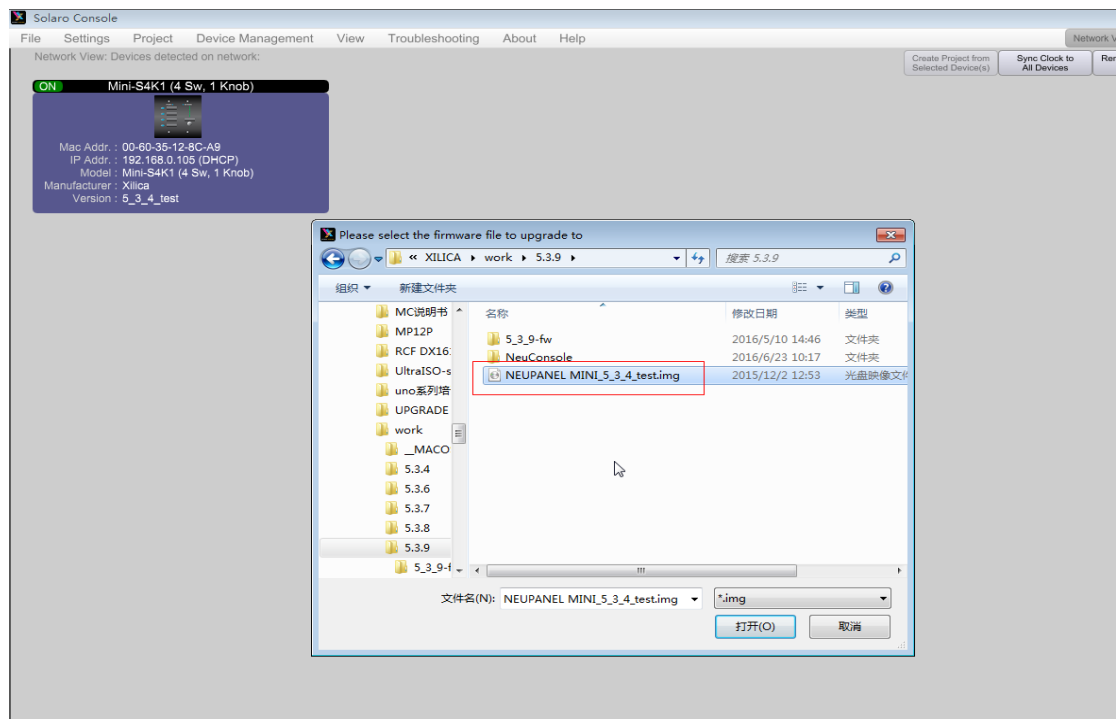
1. 打开软件进入到网络视图，选择设备管理，如下图所示：( 注意：这里不可以有正在编辑的项目，必须把项目关闭才可以使用设备管理这个功能。 )



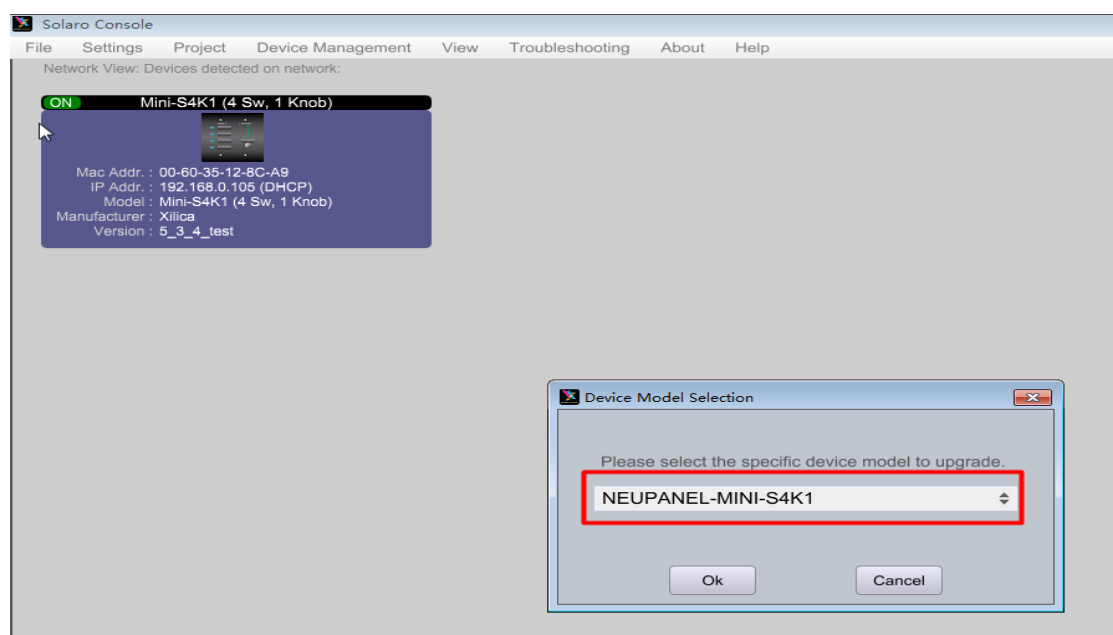
2. 我们以 Mini 面板来为例，选择第二项 Neutrino/Uno/Rio USB Firmware Recovery



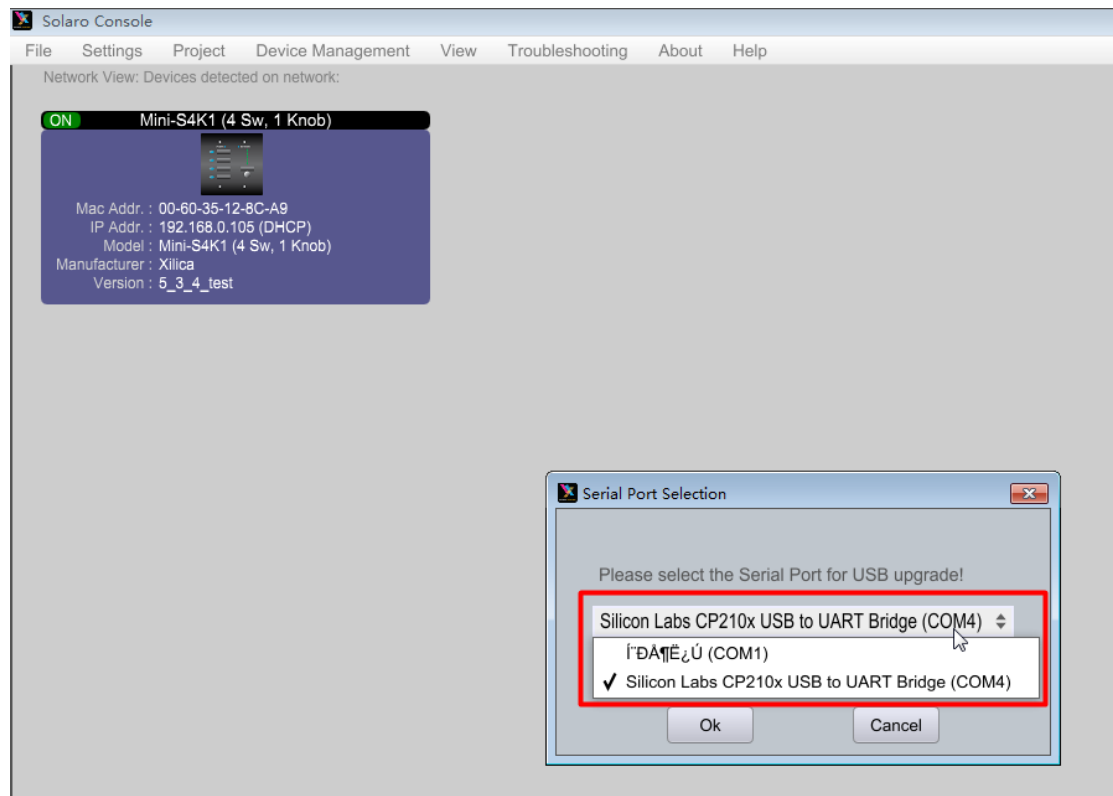
3. 选择 Neutrino/Uno/Rio USB Firmware Recovery 选项之后，会弹出两个对话框都选择 OK 就好了，然后会弹出一个选择文件的对话框，这时候需要在电脑中找到 Mini 面板的固件，如下图所示：



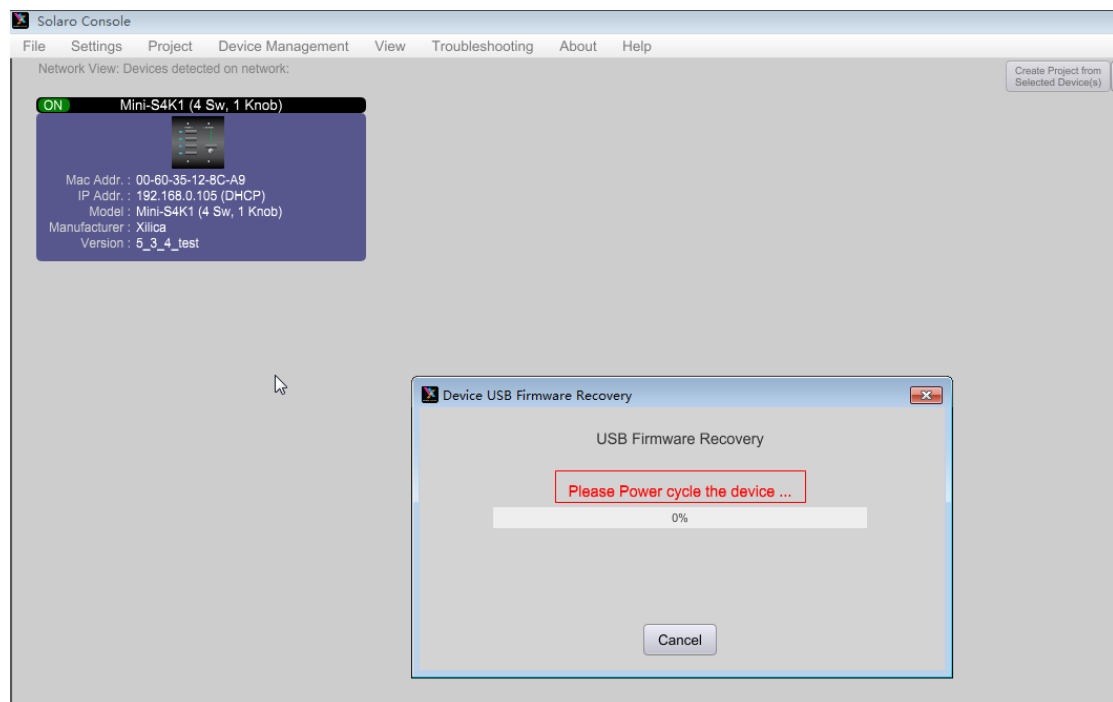
4. 找到 Mini 固件之后双击固件，会弹出一个新的对话框，在红圈那个选项中选择你的 Mini 面板的型号，如下图所示：



5. 点击 Ok 之后会弹出一个新的对话框，在红框中选择你的 USB 驱动，如下图所示：



6. 点击 OK，最后一步会提示你需要把设备重启（注意：这一步如果设备是关机状态，只需要把设备打开电源就可以了，如果设备是在线的状态，就把设备的电源关闭再打开）



7.设备重启之后软件会自动开始写固件，完成之后会有提示直接点击 OK 就完成了。

